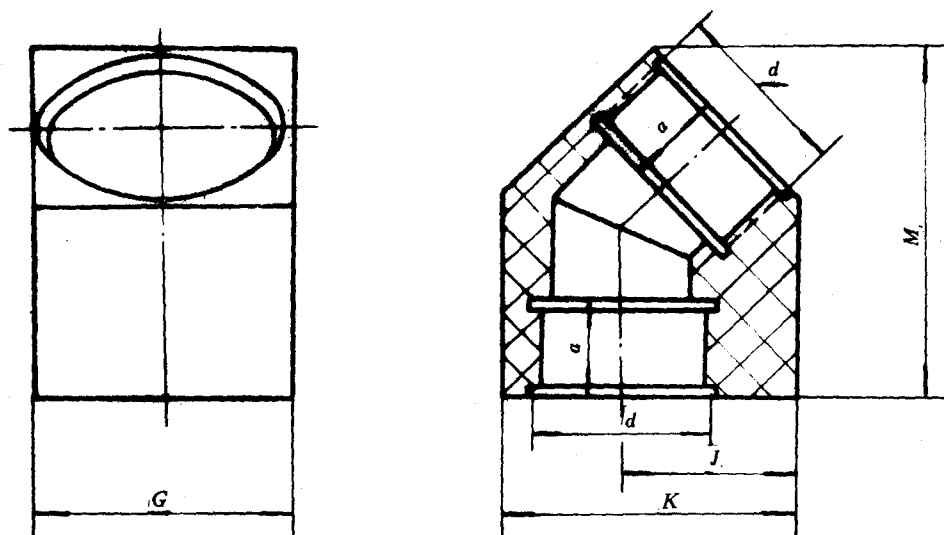


石 墨 45° 弯 头

本标准适用于化学、石油等工业中输送腐蚀性介质管路上所用的45°弯头，使用压力3kgf/cm²，也适用于其它部门中类似用途的管路中的45°弯头。

1 45°弯头基本参数

按图、表的规定。



mm

公称直径 D_g	d	a	G	J	K	M
25	38	25	50	46	75	84
36	50	25	70	52	85	92
50	67	32	90	70	113	126
65	85	32	110	82	137	141
75	100	38	130	98	161	172
102	133	38	170	117	201	198
127	159	44	200	137	234	234
152	190	44	230	153	269	256